

Hier finden Sie folgende Städteprofile des Bundeslandes
Berlin

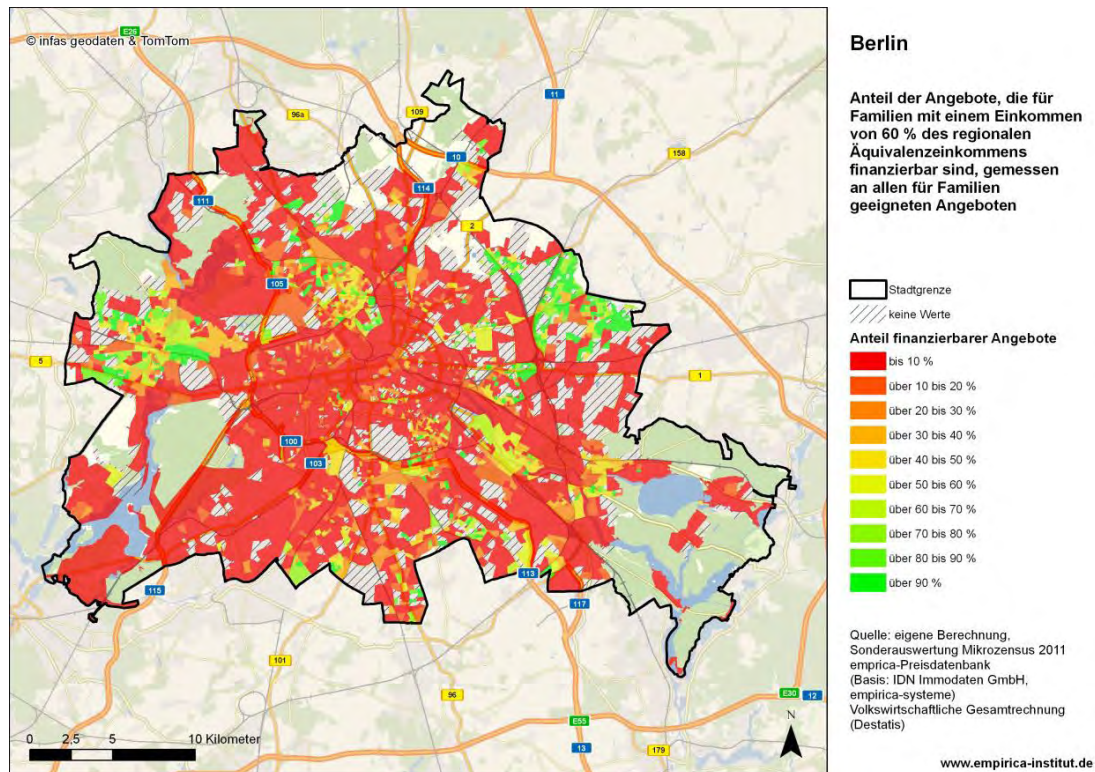
Berlin

Berlin (zurück)

Tabellenübersicht

Demographie	aktuell*	
Einwohner	3.501.872	
Haushalte Tsd.	1.989	
Wohnungsbestand	Berlin	Referenz**
Wohneigentumsquote	11%	23%
Ein-/Zweifamilienhausquote	10%	35%
Wohnkosten	Q2/2012	Veränderung 3 Jahre (p.a.)
Miete	9,11 EUR/qm	9%
Kauf ETW	2.746 EUR/qm	8%
Kauf Eigenheim	1.954 EUR/qm	1%
Familiengeeignete Wohnungen	Berlin	Referenz***
insgesamt	39%	43%
finanzierbar für Durchschnittsverdiener	29%	35%
finanzierbar für Einkommensarme	7%	12%
Konzentrationskennziffer	Berlin	Referenz***
für Familien mit mittlerem Einkommen	15%	15%
für arme Familien	6%	9%
Entfernungskennziffer	Berlin	Referenz***
für alle Familien	5 km	4 km
für Familien mit mittlerem Einkommen	8 km	8 km
*Einwohner 2011; Haushalte 2010		
***100 Städte		
**alle kreisfreien Städte		

Finanzierbarkeit von familieng geeignetem Wohnraum für einkommensarme Familien



Datenbasis: Mikrozensus 2011, empirica-Regionaldatenbank und empirica-Preisdatenbank (Basis: IDN Immodaten GmbH, empirica-systeme), Volkswirtschaftliche Gesamtrechnung (Destatis), BBSR
 Wohnkosten auf Basis von hedonischen Preisen für Geschosswohnungsmieten und Eigentumswohnungen (Bj. ab 2000, 60-80qm, höherwertige Ausstattung) sowie Einfamilienhäuser (Bj. ab 2000, 100-150qm, höherwertige Ausstattung) **empirica**